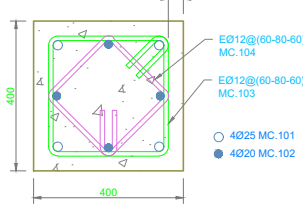
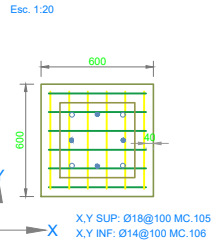


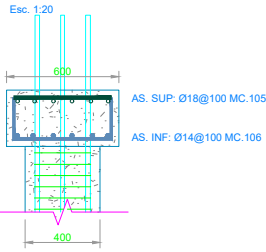
SECCIÓN DE PILOTE
PREFABRICADO (40x40)cm
Esc. 1:10



VISTA EN PLANTA: ARMADURA
CABEZAL (60x60x30)cm
Esc. 1:20



ELEVACIÓN: ARMADURA
CABEZAL (60x60x30)cm
Esc. 1:20



DETALLE A

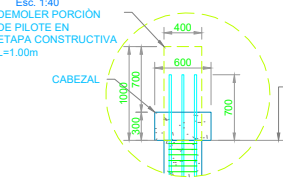
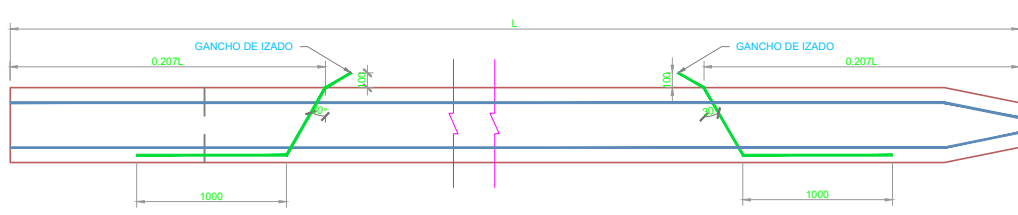
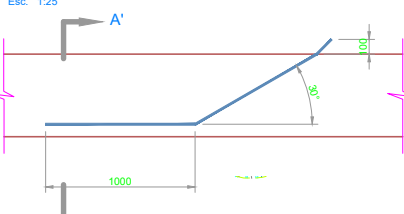


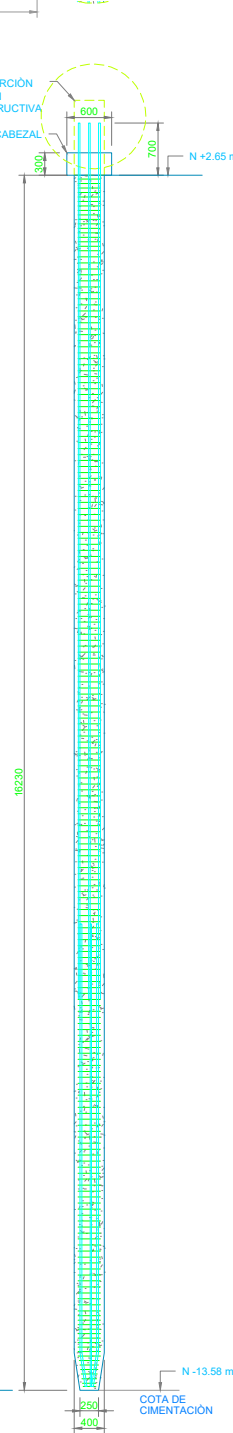
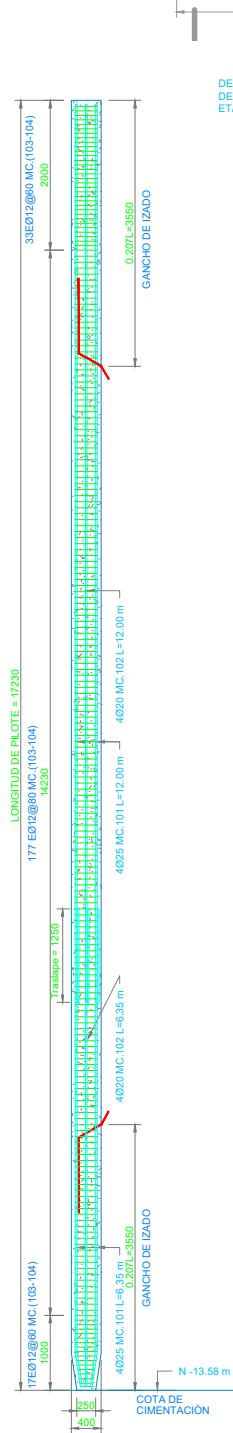
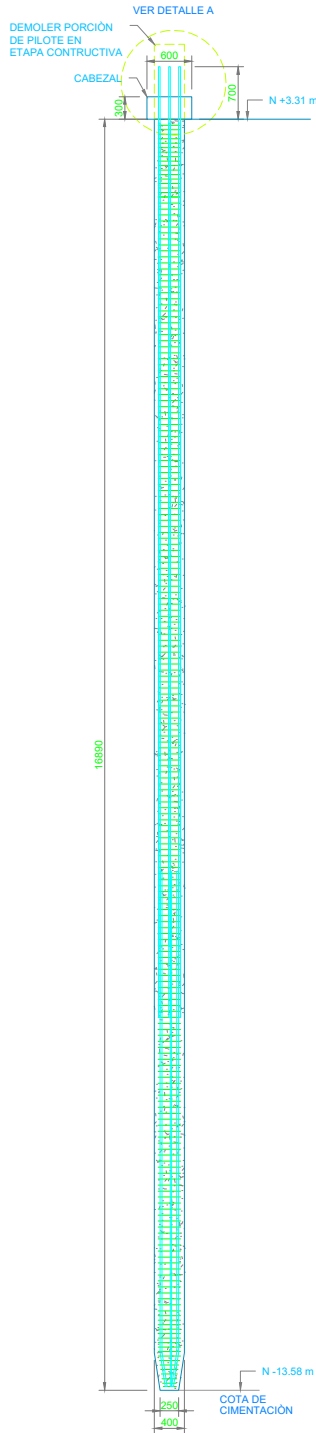
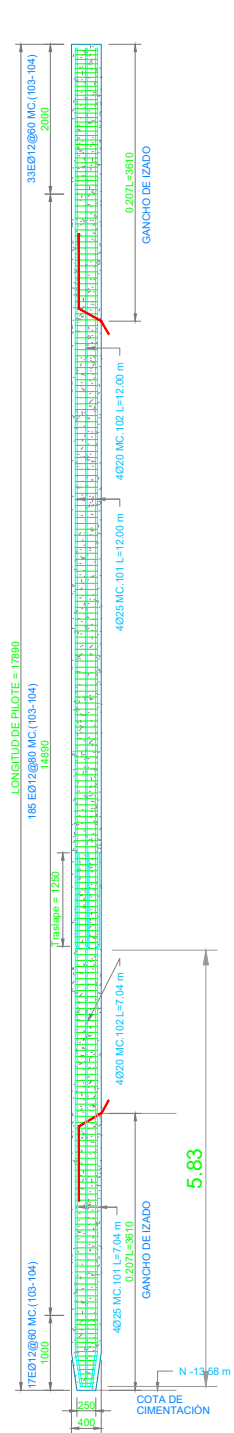
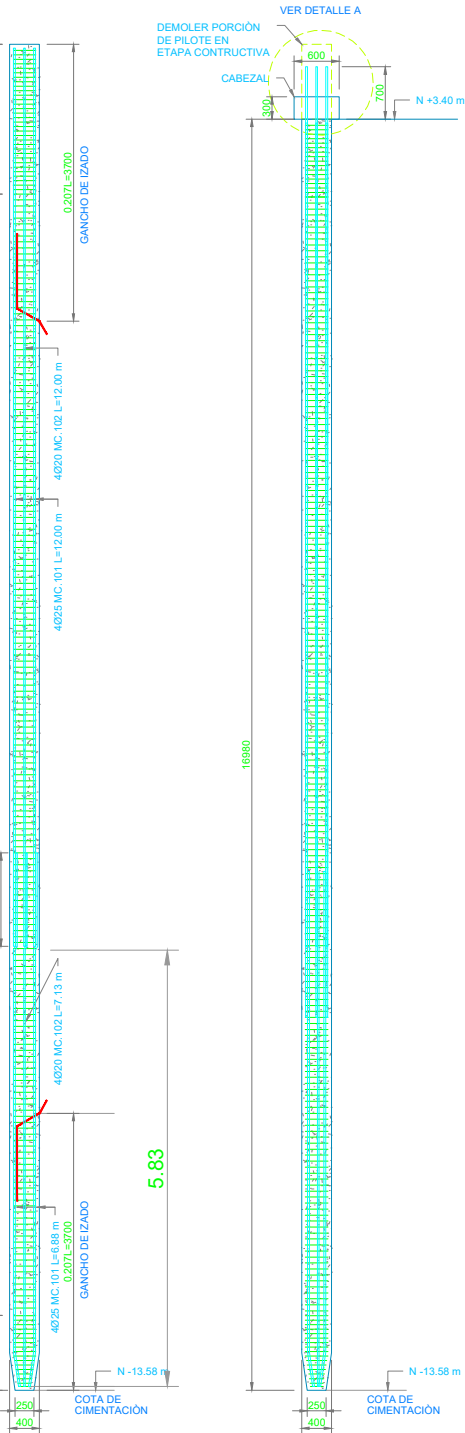
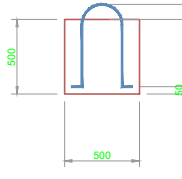
DIAGRAMA DE GANCHOS DE IZADO EN PILOTES A CONSTRUIR



DETALLE DE GANCHO DE IZADO



GANCHO DE IZADO $\phi_2^{1/2}$, $F_y=270\text{Ksi}$
Esc. 1:25



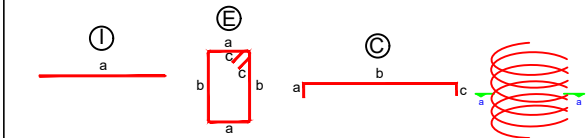
TIPO DE PILOTE	CANT.	L (m)	HORMIGÓN f'c=350 kg/cm² EN PILOTES				OBS.
			a	b	h	Volumen (m³)	
HORMIGÓN PREFABRICADO 40x40, L=17,98m	36	17,98	0,40	0,40	0,30	2,88	103,56
HORMIGÓN PREFABRICADO 40x40, L=17,89m	17	17,89	0,40	0,40	0,30	2,86	48,66
HORMIGÓN PREFABRICADO 40x40, L=17,23m	37	17,23	0,40	0,40	0,30	2,76	102,00
HORMIGÓN PREFABRICADO 40x40, MUROS,	18	17,07	0,40	0,40	0,30	2,73	49,16
TOTAL (m³)						303,39	

UBICACIÓN	CANT.	HORMIGÓN f'c=350 kg/cm² EN CABEZALES				OBS.
		a	b	h	Volumen (m³)	
HORMIGÓN PREFABRICADO 40x40, L=17,98m	36	0,60	0,60	0,30	0,36	3,89
HORMIGÓN PREFABRICADO 40x40, L=17,89m	17	0,60	0,60	0,30	0,36	1,84
HORMIGÓN PREFABRICADO 40x40, L=17,23m	37	0,60	0,60	0,30	0,36	4,00
TOTAL (m³)						9,72

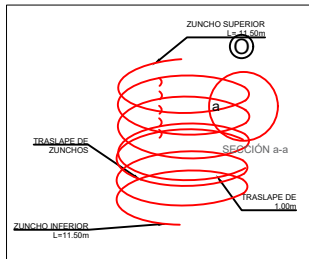
LUGAR	MC	TIPO	Ø mm	Sep. (mm)	CANT.	HORMIGÓN f'c=350 kg/cm² EN CABEZALES				OBS.
						a	b	h	Volumen (m³)	
HORMIGÓN PREFABRICADO 40x40, L=17,98m	101	I	25	4	12,00	7,13	0,30	0,10	1,48	349,28
	102	I	20	4	12,00	7,13	0,30	0,10	1,08	254,88
	103	E	12	60-80-60	236	0,32	0,32	0,10	0,96	11,52
	104	E	12	60-80-60	236	0,22	0,22	0,10	0,36	4,00
SUBTOTAL 1 PILOTE										1019,95 kg
TOTAL 36 PILOTES										36718,22 kg
CABEZAL (60x60x30)cm	105	I	18	100	12	0,52	0,52	0,22	0,96	11,52
	106	C	14	100	12	0,22	0,22	0,22	0,36	4,00
SUBTOTAL 1 CABEZAL										26,39 kg
TOTAL 36 CABEZALES										949,89 kg

LUGAR	MC	TIPO	Ø mm	Sep. (mm)	CANT.	HORMIGÓN f'c=350 kg/cm² EN CABEZALES				OBS.
						a	b	h	Volumen (m³)	
HORMIGÓN PREFABRICADO 40x40, L=17,89m	101	I	25	4	12,00	7,04	0,30	0,10	1,48	347,8
	102	I	20	4	12,00	7,04	0,30	0,10	1,08	253,8
	103	E	12	60-80-60	235	0,32	0,32	0,10	0,96	11,52
	104	E	12	60-80-60	235	0,22	0,22	0,10	0,36	4,00
SUBTOTAL 1 PILOTE										1015,40 kg
TOTAL 17 PILOTES										17261,85 kg
CABEZAL (60x60x30)cm	105	I	18	100	12	0,52	0,52	0,22	0,96	11,52
	106	C	14	100	12	0,22	0,22	0,22	0,36	4,00
SUBTOTAL 1 CABEZAL										26,39 kg
TOTAL 17 CABEZALES										449,56 kg

TIPOS DE DOBLADOS



NOTA : La planilla de hierro fue elaborada por el diseñador para determinar cantidades de hierro a nivel de presupuesto. El contratista deberá efectuar su planilla de corte de hierro para armado de los elementos en obra, previa aprobación de la Fiscalización.



NOTAS GENERALES

- 1- TODAS LAS MEDIDAS ESTAN EN MILIMETROS (mm). LAS COTAS EN METROS (m).
- 2- LAS MEDIDAS PREVALECEAN SOBRE LA ESCALA DEL DIBUJO
- 3- LAS LONGITUDES, MEDIDAS Y COTAS DEBERÁN SER VERIFICADAS POR EL CONSTRUCTOR

MATERIALES:

SE USARÁ:

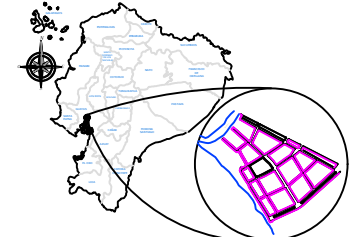
- HORMIGÓN PARA PILOTES : f'c = 350 Kg/cm²
- HORMIGÓN PARA CABEZALES : f'c = 350 Kg/cm²
- ACERO DE REFUERZO : f'y = 4200 Kg/cm²
- ACERO PARA ELEMENTOS METÁLICOS : ASTM A-36 f'y= 2500 Kg/cm² (36 KSI)
- SOLDADURA E70-18

GOBIERNO AUTÓNOMO
DESCENTRALIZADO
ILUSTRE MUNICIPALIDAD DEL
CANTÓN DAULE



DR. WILSON CAÑIZARES VILLAMAR
ALCALDE
ADMINISTRACIÓN 2023 -2027

UBICACIÓN



PROYECTO:

CONSTRUCCIÓN DEL MALECÓN EN LA
PARROQUIA URBANA SATELITE LA
AURORA

ELABORADO POR:

ING. JAVIER PRIETO LAINA
SUBDIRECTOR DE CONSTRUCCION Y
MANTENIMIENTO

REVISADO POR:

ARQ. FERNANDO SAN LUCAS MACIAS
DIRECTOR GENERAL DE DESARROLLO
Y ORDENAMIENTO TERRITORIAL

APROBADO POR:

ING. ÁNGEL TAPE VELIZ
DIRECTOR GENERAL DE OBRAS
PÚBLICAS

CONTIENE:

MÓDULO 6
GEOMETRÍA Y ARMADURA DE PILOTES

ESCALA:

indicada

CÓDIGO:

E-F1-M6

FECHA:

MAYO 2025

LÁMINA:

6 2-3